

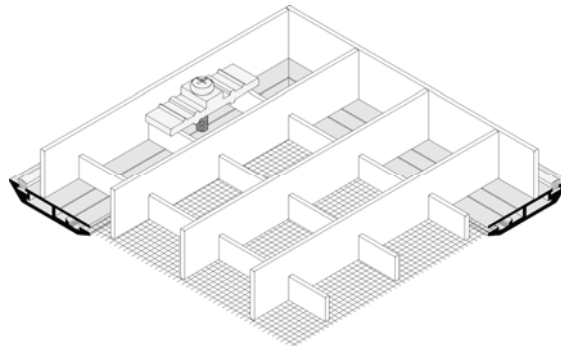
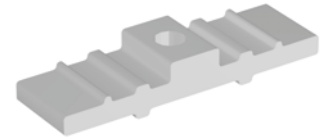
Befestigungshalter

Montagehinweis für Befestigungshalter 15 33 01 zur nicht sichtbaren Befestigung der Lichtschachtabdeckung



Für Gitterroste mit einer Tragstabhöhe von ca. 8 mm

1. Kontrollieren Sie ob der Gitterrost plan und mittig im Lichtschacht liegt
2. Positionieren Sie die Lichtschachtabdeckung mit dem Gitterrost und ermitteln Sie die jeweiligen Überstände.
3. Legen Sie die Lichtschachtabdeckung mit der sichtbaren Seite nach unten auf eine saubere Unterlage und bringen Sie dann den Gitterrost mit den zuvor ermittelten Maßen auf die Lichtschachtabdeckung.
4. Legen Sie den Befestigungshalter mit der mehrfach gerippten Seite nach oben auf die Tragstäbe des Gitterrostes und bohren Sie mit einem Bohrer \varnothing 3,3 mm durch den Befestigungshalter in eine der drei Kennrillen des Lichtschachtabdeckung - Profils.
5. Ziehen Sie die gewindeformende Schraube 15 00 04.18.TX von Hand oder mittels Akku - Schrauber mit niedriger Drehmomentstufe vorsichtig an.
6. Legen Sie das komplette Bauteil in den Lichtschacht und überprüfen Sie die erhaltenden Bausituationen.



Für Gitterroste mit einer Tragstabhöhe von ca. 10 mm

1. Kontrollieren Sie ob der Gitterrost plan und mittig im Lichtschacht liegt
2. Positionieren Sie die Lichtschachtabdeckung mit dem Gitterrost und ermitteln Sie die jeweiligen Überstände.
3. Legen Sie die Lichtschachtabdeckung mit der sichtbaren Seite nach unten auf eine saubere Unterlage und bringen Sie dann den Gitterrost mit den zuvor ermittelten Maßen auf die Lichtschachtabdeckung.
4. Legen Sie den Befestigungshalter mit der mehrfach gerippten Seite nach unten auf die Tragstäbe des Gitterrostes und bohren Sie mit einem Bohrer \varnothing 3,3 mm durch den Befestigungshalter in eine der drei Kennrillen des Lichtschachtabdeckung - Profils.
5. Ziehen Sie die gewindeformende Schraube 15 00 04.18.TX von Hand oder mittels Akku - Schrauber mit niedriger Drehmomentstufe vorsichtig an.
6. Legen Sie das komplette Bauteil in den Lichtschacht und überprüfen Sie die erhaltenden Bausituationen.

